

Прайс-лист на продукцию Дельта-КИП

Представленная информация носит ознакомительный характер и ни при каких условиях не является публичной офертой. Для получения подробной информации о наличии и стоимости указанных товаров, пожалуйста, обращайтесь к нашим менеджерам по указанным контактам. Названия производителей или компаний, описания и фирменные наименования используются в справочных целях, а права на товарный знак являются исключительной собственностью владельца товарного знака и патента.

По вопросам продаж и поддержки обращайтесь:

Алматы (727)345-47-04
Ангарск (3955)60-70-56
Архангельск (8182)63-90-72
Астрахань (8512)99-46-04
Барнаул (3852)73-04-60
Белгород (4722)40-23-64
Благовещенск (4162)22-76-07
Брянск (4832)59-03-52
Владивосток (423)249-28-31
Владикавказ (8672)28-90-48
Владимир (4922)49-43-18
Волгоград (844)278-03-48
Вологда (8172)26-41-59
Воронеж (473)204-51-73
Екатеринбург (343)384-55-89

Иваново (4932)77-34-06
Ижевск (3412)26-03-58
Иркутск (395)279-98-46
Казань (843)206-01-48
Калининград (4012)72-03-81
Калуга (4842)92-23-67
Кемерово (3842)65-04-62
Киров (8332)68-02-04
Коломна (4966)23-41-49
Кострома (4942)77-07-48
Краснодар (861)203-40-90
Красноярск (391)204-63-61
Курск (4712)77-13-04
Курган (3522)50-90-47
Липецк (4742)52-20-81

Магнитогорск (3519)55-03-13
Москва (495)268-04-70
Мурманск (8152)59-64-93
Набережные Челны (8552)20-53-41
Нижний Новгород (831)429-08-12
Новокузнецк (3843)20-46-81
Ноябрьск (3496)41-32-12
Новосибирск (383)227-86-73
Омск (3812)21-46-40
Орел (4862)44-53-42
Оренбург (3532)37-68-04
Пенза (8412)22-31-16
Петрозаводск (8142)55-98-37
Псков (8112)59-10-37
Пермь (342)205-81-47

Ростов-на-Дону (863)308-18-15
Рязань (4912)46-61-64
Самара (846)206-03-16
Санкт-Петербург (812)309-46-40
Саратов (845)249-38-78
Севастополь (8692)22-31-93
Саранск (8342)22-96-24
Симферополь (3652)67-13-56
Смоленск (4812)29-41-54
Сочи (862)225-72-31
Ставрополь (8652)20-65-13
Сургут (3462)77-98-35
Сыктывкар (8212)25-95-17
Тамбов (4752)50-40-97
Тверь (4822)63-31-35

Тольятти (8482)63-91-07
Томск (3822)98-41-53
Тула (4872)33-79-87
Тюмень (3452)66-21-18
Ульяновск (8422)24-23-59
Улан-Удэ (3012)59-97-51
Уфа (347)229-48-12
Хабаровск (4212)92-98-04
Чебоксары (8352)28-53-07
Челябинск (351)202-03-61
Череповец (8202)49-02-64
Чита (3022)38-34-83
Якутск (4112)23-90-97
Ярославль (4852)69-52-93

Россия +7(495)268-04-70

Казахстан +7(727)3454-704

Беларусь +(375)257-127-884

Узбекистан +998(71)205-18-59

Киргизия +996(312)96-26-47

эл.почта: dek@nt-rt.ru || сайт: <https://dk.nt-rt.ru/>



Однофазное твердотельное реле DK1-4044.ZD3 40A, 3-32V DC

Количество фаз: однофазное
Тип нагрузки: резистивная/ индуктивная
Управляющий сигнал: 3..32VDC
Диапазон коммутируемого напряжения: 40..440В переменного тока
Ряд номинальных токов реле: 40А
Производитель: DELTA-KIP
Цена: Цена: 1372 р.



Однофазное твердотельное реле DK1-4044.ZA2 40A, 90-250V AC

Количество фаз: однофазное
Тип нагрузки: резистивная/ индуктивная
Управляющий сигнал: 90..250VAC
Диапазон коммутируемого напряжения: 40..440В переменного тока
Ряд номинальных токов реле: 40А
Производитель: DELTA-KIP
Цена: Цена: 1417 р.



Однофазное твердотельное реле DK1-6044.ZA2 60A, 90-250V AC

Количество фаз: однофазное
Тип нагрузки: резистивная/ индуктивная
Управляющий сигнал: 90..250VAC
Диапазон коммутируемого напряжения: 40..440В переменного тока
Ряд номинальных токов реле: 60А
Производитель: DELTA-KIP
Цена: Цена: 2182 р.



Однофазное твердотельное реле DK1-1044.ZD3 10A, 3-32V DC

Количество фаз: однофазное
Тип нагрузки: резистивная/ индуктивная
Управляющий сигнал: 3..32VDC
Диапазон коммутируемого напряжения: 40..440В переменного тока
Ряд номинальных токов реле: 10А
Производитель: DELTA-KIP
Цена: Цена: 900 р.



Однофазное твердотельное реле DK1-2544.ZD3 25A, 3-32V DC

Количество фаз: однофазное
Тип нагрузки: резистивная/ индуктивная
Управляющий сигнал: 3..32VDC
Диапазон коммутируемого напряжения: 40..440В переменного тока
Ряд номинальных токов реле: 25А
Производитель: DELTA-KIP
Цена: Цена: 1228 р.



Однофазное твердотельное реле DK1-2544.ZA2 25A, 90-250V AC

Количество фаз: однофазное
Тип нагрузки: резистивная/ индуктивная
Управляющий сигнал: 90..250VAC
Диапазон коммутируемого напряжения: 40..440В переменного тока
Ряд номинальных токов реле: 25А
Производитель: DELTA-KIP
Цена: Цена: 1278 р.



Однофазное твердотельное реле DK1-SSR 0244ZD3

Количество фаз: однофазное
Материал контакта: Твердотельное
Кол-во контактов: 1 НО
Номинальное/максимальное напряжение на переключение: 24В
Номинальный ток: 2А
Производитель: DELTA-KIP
Цена: Цена: 819 р.



Однофазное твердотельное реле DK1-6044.ZD3 60A, 90-250V AC

Количество фаз: однофазное
Тип нагрузки: резистивная/ индуктивная
Управляющий сигнал: 3..32VDC
Диапазон коммутируемого напряжения: 40..440В переменного тока
Ряд номинальных токов реле: 60А
Производитель: DELTA-KIP
Цена: Цена: 2970 р.



Однофазное твердотельное реле Delta-Kip DK-SSR-0206.DD3

Производитель: DELTA-KIP
Цена: Цена: 408 р.



Однофазное твердотельное реле DK1-6044.LA

Количество фаз: однофазное
Тип нагрузки: резистивная
Управляющий сигнал: унифицированный сигнал тока 4..20мА
Диапазон коммутируемого напряжения: 10..250В переменного тока
Ряд номинальных токов реле: 60А
Производитель: DELTA-KIP
Цена: Цена: 2884 р.



Однофазное твердотельное реле DK1-4044.LA

Количество фаз: однофазное
Тип нагрузки: резистивная
Управляющий сигнал: унифицированный сигнал тока 4..20мА
Диапазон коммутируемого напряжения: 10..250В переменного тока
Ряд номинальных токов реле: 40А
Производитель: DELTA-KIP
Цена: Цена: 2100 р.



Однофазное твердотельное реле DK1-2544.LA

Количество фаз: однофазное
Тип нагрузки: резистивная
Управляющий сигнал: унифицированный сигнал тока 4..20мА
Диапазон коммутируемого напряжения: 10..250В переменного тока
Ряд номинальных токов реле: 25А
Производитель: DELTA-KIP
Цена: Цена: 2200 р.



Однофазное твердотельное реле DK-HD 4022.10U 40А, 10-220 VAC

Производитель: DELTA-KIP
Цена: Цена: 1900 р.



Однофазное твердотельное реле DK-HD 2522.10U 25А, 10-220 VAC

Производитель: DELTA-KIP
Цена: Цена: 1850 р.



Однофазное твердотельное реле DK-HD 1022.10U 10А, 10-220VAC

Производитель: DELTA-KIP
Цена: Цена: 1800 р.



Однофазное твердотельное реле DK1-4044.VA

Количество фаз: однофазное
Тип нагрузки: резистивная
Управляющий сигнал: переменный резистор 470-560кОм
Диапазон коммутируемого напряжения: 10..440В переменного тока
Ряд номинальных токов реле: 40А
Производитель: DELTA-KIP
Цена: Цена: 1323 р.



Однофазное твердотельное реле DK1-2544.VA

Количество фаз: однофазное
Тип нагрузки: резистивная
Управляющий сигнал: переменный резистор 470-560кОм
Диапазон коммутируемого напряжения: 10..440В переменного тока
Ряд номинальных токов реле: 25А
Производитель: DELTA-KIP
Цена: Цена: 1170 р.



Однофазное твердотельное реле DK1-4025.DD3

Количество фаз: однофазное
Тип нагрузки: резистивная/ индуктивная
Управляющий сигнал: 5..32VDC
Диапазон коммутируемого напряжения: 20..250В постоянного тока
Максимальное пиковое напряжение: 4 класс (400VDC)
Ряд номинальных токов реле: 40А
Производитель: DELTA-KIP
Цена: Цена: 1512 р.



Однофазное твердотельное реле DK1-HDH6044.ZD3

Количество фаз: однофазное
 Тип нагрузки: резистивная/ индуктивная
 Управляющий сигнал: 3..32VDC
 Диапазон коммутируемого напряжения: 40..440В переменного тока
 Максимальное пиковое напряжение: 9 класс (900VAC)
 Ряд номинальных токов реле: 60А
 Производитель: DELTA-KIP
 Цена: Цена: 2970 р.



Однофазное твердотельное реле DK1-HDH8044.ZD3

Количество фаз: однофазное
 Тип нагрузки: резистивная/ индуктивная
 Управляющий сигнал: 3..32VDC
 Диапазон коммутируемого напряжения: 40..440В переменного тока
 Максимальное пиковое напряжение: 9 класс (900VAC)
 Ряд номинальных токов реле: 80А
 Производитель: DELTA-KIP
 Цена: Цена: 3060 р.



Однофазное твердотельное реле DK1-2525.DD3

Количество фаз: однофазное
 Тип нагрузки: резистивная/ индуктивная
 Управляющий сигнал: 5..32VDC
 Диапазон коммутируемого напряжения: 20..250В постоянного тока
 Максимальное пиковое напряжение: 4 класс (400VDC)
 Ряд номинальных токов реле: 25А
 Производитель: DELTA-KIP
 Цена: Цена: 1359 р.



Твердотельное реле DK-1/BDH-12044.ZD3

Количество фаз: однофазное
 Тип нагрузки: резистивная/ индуктивная
 Управляющий сигнал: 3..32VDC
 Диапазон коммутируемого напряжения: 40..440В переменного тока
 Максимальное пиковое напряжение: 11 класс (1100VAC)
 Ряд номинальных токов реле: 120А
 Производитель: DELTA-KIP
 Цена: Цена: 4486 р.



Твердотельное реле DK-1/BDH-15044.ZD3

Количество фаз: однофазное
 Тип нагрузки: резистивная/ индуктивная
 Управляющий сигнал: 3..32VDC
 Диапазон коммутируемого напряжения: 40..440В переменного тока
 Максимальное пиковое напряжение: 11 класс (1100VAC)
 Ряд номинальных токов реле: 150А
 Производитель: DELTA-KIP
 Цена: Цена: 4600 р.



Твердотельное реле DK-1/BDH-25044.ZD3

Количество фаз: однофазное
 Тип нагрузки: резистивная/ индуктивная
 Управляющий сигнал: 3..32VDC
 Диапазон коммутируемого напряжения: 40..440В переменного тока
 Максимальное пиковое напряжение: 11 класс (1100VAC)
 Ряд номинальных токов реле: 250А
 Производитель: DELTA-KIP
 Цена: Цена: 5500 р.



DK-GaDH-500120.ZD3 для коммутации однофазной нагрузки с гарантированным запасом по току

Тип нагрузки: Однофазная
 Управляющий сигнал: 3...32 VDC
 Максимально допустимый ток нагрузки: 500
 Номинальное коммутируемое напряжение: 1000 VAC
 Производитель: DELTA-KIP
 Цена: Цена: 15000 р.



DK-GaDH-600120.ZD3 для коммутации однофазной нагрузки с гарантированным запасом по току

Тип нагрузки: Однофазная
 Управляющий сигнал: 3...32 VDC
 Максимально допустимый ток нагрузки: 600
 Номинальное коммутируемое напряжение: 1000 VAC
 Производитель: DELTA-KIP
 Цена: Цена: 16000 р.



DK-GaDH-800120.ZD3 для коммутации однофазной нагрузки с гарантированным запасом по току

Тип нагрузки: Однофазная
 Управляющий сигнал: 3...32 VDC
 Максимально допустимый ток нагрузки: 800
 Номинальное коммутируемое напряжение: 1000 VAC
 Производитель: DELTA-KIP
 Цена: Цена: 23000 р.



Трехфазное твердотельное реле DK-HT-2544.ZD3 25A, 3-32V DC

Количество фаз: трехфазное
Тип нагрузки: резистивная
Управляющий сигнал: 3..32VDC
Диапазон коммутируемого напряжения: 40..440В переменного тока
Максимальное пиковое напряжение: 9 класс (900VAC)

Ряд номинальных токов реле: 25A

Производитель: DELTA-KIP

Цена: Цена: 3800 р.



Трехфазное твердотельное реле DK-HT-2544.ZA2 25A, 3-32V DC

Производитель: DELTA-KIP

Цена: Цена: 3906 р.



Трехфазное твердотельное реле DK-HT-4044.ZA2 40A, 90-250V AC

Количество фаз: трехфазное
Тип нагрузки: резистивная
Управляющий сигнал: 90..250VAC
Диапазон коммутируемого напряжения: 40..440В переменного тока
Максимальное пиковое напряжение: 9 класс (900VAC)

Ряд номинальных токов реле: 40A

Производитель: DELTA-KIP

Цена: Цена: 4027 р.



Трехфазное твердотельное реле DK-HT-4044.ZD3 40A, 3-32V DC

Количество фаз: трехфазное
Тип нагрузки: резистивная
Управляющий сигнал: 3..32VDC
Диапазон коммутируемого напряжения: 40..440В переменного тока
Максимальное пиковое напряжение: 9 класс (900VAC)

Ряд номинальных токов реле: 40A

Производитель: DELTA-KIP

Цена: Цена: 3900 р.



Трехфазное твердотельное реле DK-HT-6044.ZA2 60A, 90-250V AC

Количество фаз: трехфазное
Тип нагрузки: резистивная
Управляющий сигнал: 90..250VAC
Диапазон коммутируемого напряжения: 40..440В переменного тока
Максимальное пиковое напряжение: 9 класс (900VAC)

Ряд номинальных токов реле: 60A

Производитель: DELTA-KIP

Цена: Цена: 7300 р.



Трехфазное твердотельное реле DK-HT-6044.ZD3 60A, 3-32V DC

Количество фаз: трехфазное
Тип нагрузки: резистивная
Управляющий сигнал: 3..32VDC
Диапазон коммутируемого напряжения: 40..440В переменного тока
Максимальное пиковое напряжение: 9 класс (900VAC)

Ряд номинальных токов реле: 60A

Производитель: DELTA-KIP

Цена: Цена: 6000 р.



Трехфазное твердотельное реле DK-HT-8044.ZA2, 80A, 90...250V AC

Количество фаз: трехфазное
Тип нагрузки: резистивная
Управляющий сигнал: 90..250VAC
Диапазон коммутируемого напряжения: 40..440В переменного тока
Максимальное пиковое напряжение: 9 класс (900VAC)

Ряд номинальных токов реле: 80A

Производитель: DELTA-KIP

Цена: Цена: 6381 р.



Трехфазное твердотельное реле DK-HT-8044.ZD3

Количество фаз: трехфазное
Тип нагрузки: резистивная
Управляющий сигнал: 3..32VDC
Диапазон коммутируемого напряжения: 40..440В переменного тока
Максимальное пиковое напряжение: 9 класс (900VAC)

Ряд номинальных токов реле: 80A

Производитель: DELTA-KIP

Цена: Цена: 6700 р.



Трехфазное твердотельное реле DK-HT-10044.ZD3

Количество фаз: трехфазное
Тип нагрузки: резистивная
Управляющий сигнал: 3..32VDC
Диапазон коммутируемого напряжения: 40..440В переменного тока
Максимальное пиковое напряжение: 9 класс (900VAC)

Ряд номинальных токов реле: 100A

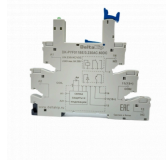
Производитель: DELTA-KIP

Цена: Цена: 9800 р.



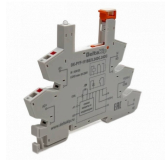
3-ярусная монтажная колодка с винтовыми клеммами DK-PYF-011BE/3.24DC/24DC

Производитель: DELTA-KIP
Цена: Цена: 340 р.



3-ярусная монтажная колодка с винтовыми клеммами DK-PYF-011BE/3.230AC/60DC

Производитель: DELTA-KIP
Цена: Цена: 340 р.



3-ярусная монтажная колодка Delta-Kip DK-PYF-111BE/3.24DC.24DC с самозажимными клеммами

Производитель: DELTA-KIP
Цена: Цена: 408 р.



3-ярусная монтажная колодка Delta-Kip DK-PYF-111BE/3.220AC.220AC с самозажимными клеммами

Производитель: DELTA-KIP
Цена: Цена: 408 р.



Фиксатор для однофазного реле на Din-рейку DK-SSR-C

Производитель: DELTA-KIP
Цена: Цена: 250 р.



Гильза DK-G3.16.1.1.500

Длина монтажной части, L, 500мм
Крепежная резьба внешняя: исп.1 - M20x1.5
Крепежная резьба внутренняя: исп.1 - M20x1.5

Производитель: DELTA-KIP
Цена: Цена: 1850 р.



Клапан электромагнитный DK-2W51 ДУ15 нормально закрытый прямого действия (пластик)

Температура рабочей среды: -5...80°C
Рабочее давление: 0...0,7 МПа
Диаметр условного прохода: 15 мм
Материал корпуса: пластик ВМС
Материал уплотнения: Viton
Присоединение: резьбовое G1/2"...G1

Производитель: DELTA-KIP
Цена: Цена: 2500 р.



Клапан электромагнитный DK-2W51 ДУ20 нормально закрытый прямого действия (пластик)

Температура рабочей среды: -5...80°C
Рабочее давление: 0...0,7 МПа
Диаметр условного прохода: 20 мм
Материал корпуса: пластик ВМС
Материал уплотнения: Viton
Присоединение: резьбовое G1/2"...G1

Производитель: DELTA-KIP
Цена: Цена: 3000 р.



Клапан электромагнитный DK-2W51 ДУ25 нормально закрытый прямого действия (пластик)

Температура рабочей среды: -5...80°C
Рабочее давление: 0...0,7 МПа
Диаметр условного прохода: 25 мм
Материал корпуса: пластик ВМС
Материал уплотнения: Viton
Присоединение: резьбовое G1/2"...G1

Производитель: DELTA-KIP
Цена: Цена: 4000 р.



Гильза DK-G3.16.3.1.1600

Длина монтажной части, L, 1600мм
Крепежная резьба внешняя: исп.3 - G1/2
Крепежная резьба внутренняя: исп.1 - M20x1.5

Производитель: DELTA-KIP
Цена: Цена: 2660 р.



Концевой выключатель C-lin LX-ME 8112

Производитель: Китай
Цена: от Цена: 1050 р.



Концевой выключатель C-lin LX-ME 8122

Производитель: Китай
Цена: от Цена: 1100 р.



DK-PTP-060

Тип реле: однофазное
Максимальный ток нагрузки на реле: не более 20А
Габаритные размеры: 80x50x50мм

Производитель: DELTA-KIP

Цена: Цена: 370 р.



DK-PTP-061

Тип реле: однофазное
Максимальный ток нагрузки на реле: не более 40А
Габаритные размеры: 125x70x50мм

Производитель: DELTA-KIP

Цена: Цена: 730 р.



DK-PTP-062

Тип реле: однофазное
Максимальный ток нагрузки на реле: не более 60А
Габаритные размеры: 125x110x50мм

Производитель: DELTA-KIP

Цена: Цена: 950 р.



DK-PTP-063

Тип реле: однофазное
Максимальный ток нагрузки на реле: не более 100А
Габаритные размеры: 180x125x50мм

Производитель: DELTA-KIP

Цена: Цена: 1900 р.

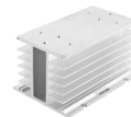


DK-PTP-034

Тип реле: трехфазное
Максимальный ток нагрузки на реле: не более 30А
Габаритные размеры: 105x100x80мм

Производитель: DELTA-KIP

Цена: Цена: 1200 р.



DK-PTP-036

Тип реле: трехфазное
Максимальный ток нагрузки на реле: не более 40А
Габаритные размеры: 150x100x80мм

Производитель: DELTA-KIP

Цена: Цена: 1700 р.



DK-PTP-037

Тип реле: трехфазное
Максимальный ток нагрузки на реле: не более 80А
Габаритные размеры: 260x180x50мм

Производитель: DELTA-KIP

Цена: Цена: 4800 р.



DK-PTP-038

Производитель: DELTA-KIP

Цена: Цена: 4900 р.



DK-PTP-038 Vent (радиатор+вентилятор)

Производитель: DELTA-KIP

Цена: Цена: 6900 р.



DK-PTP-052

Производитель: DELTA-KIP

Цена: Цена: 1000 р.



Гильза DK-G3.16.1.1.160

Длина монтажной части, L, 160мм
Крепежная резьба внешняя: исп.1 - M20x1,5
Крепежная резьба внутренняя: исп.1 - M20x1,5

Производитель: DELTA-KIP

Цена: Цена: 1580 р.



Гильза DK-G3.16.1.1.200

Длина монтажной части, L, 200мм
Крепежная резьба внешняя: исп.1 - M20x1,5
Крепежная резьба внутренняя: исп.1 - M20x1,5

Производитель: DELTA-KIP

Цена: Цена: 1580 р.



**Соленоидный клапан
(электромагнитный)
нормально закрытый DK-
2W31 ДУ15 (латунь)**

Температура рабочей среды: -10...+120°С
Рабочее давление: 0,0...1 МПа
Диаметр условного прохода: 15 мм
Материал корпуса: латунь
Материал уплотнения: VITON, EPDM
Присоединение: резьбовое G $\frac{3}{8}$ "...G2"

Производитель: DELTA-KIP
Цена: Цена: 3100 р.



**Соленоидный клапан
(электромагнитный)
нормально закрытый DK-
2W31 ДУ20 (латунь)**

Температура рабочей среды: -10...+120°С
Рабочее давление: 0,0...1МПа
Диаметр условного прохода: 20 мм
Материал корпуса: латунь
Материал уплотнения: VITON, EPDM
Присоединение: резьбовое G $\frac{3}{8}$ "...G2"

Производитель: DELTA-KIP
Цена: Цена: 3500 р.



**Соленоидный клапан
(электромагнитный)
нормально закрытый DK-
2W31 ДУ25 (латунь)**

Температура рабочей среды: -10...+120°С
Рабочее давление: 0,0...1МПа
Диаметр условного прохода: 25 мм
Материал корпуса: латунь
Материал уплотнения: VITON, EPDM
Присоединение: резьбовое G $\frac{3}{8}$ "...G2"

Производитель: DELTA-KIP
Цена: Цена: 5000 р.



**Соленоидный клапан
(электромагнитный)
нормально закрытый DK-
2W31 ДУ32 (латунь)**

Температура рабочей среды: -10...+120°С
Рабочее давление: 0,0...1МПа
Диаметр условного прохода: 32 мм
Материал корпуса: латунь
Материал уплотнения: VITON, EPDM
Присоединение: резьбовое G $\frac{3}{8}$ "...G2"

Производитель: DELTA-KIP
Цена: от Цена: 9900 р.



**Соленоидный клапан
(электромагнитный)
нормально закрытый DK-
2W31 ДУ40 (латунь)**

Температура рабочей среды: -10...+120°С
Рабочее давление: 0,0...1МПа
Диаметр условного прохода: 40 мм
Материал корпуса: латунь
Материал уплотнения: VITON, EPDM
Присоединение: резьбовое G $\frac{3}{8}$ "...G2"

Производитель: DELTA-KIP
Цена: Цена: 11000 р.



**Соленоидный клапан
(электромагнитный)
нормально закрытый DK-
2W31 ДУ50 (латунь)**

Температура рабочей среды: -10...+120°С
Рабочее давление: 0,0...1МПа
Диаметр условного прохода: 50 мм
Материал корпуса: латунь
Материал уплотнения: VITON, EPDM
Присоединение: резьбовое G $\frac{3}{8}$ "...G2"

Производитель: DELTA-KIP
Цена: Цена: 20000 р.



**Соленоидный клапан
(электромагнитный)
нормально закрытый DK-
2W31 ДУ12 (латунь)**

Температура рабочей среды: -10...+120°С
Рабочее давление: 0,0...1МПа
Диаметр условного прохода: 12мм
Материал корпуса: латунь
Материал уплотнения: VITON, EPDM
Присоединение: резьбовое G $\frac{3}{8}$ "...G2"

Производитель: DELTA-KIP
Цена: от Цена: 3000 р.



**Соленоидный клапан DELTA-
KIP DK-2W31 (Ду 2,5 мм,
латунь, Viton, S91H, 220 V
AC, H3)**

Производитель: DELTA-KIP
Цена: Цена: 3000 р.



**Клапан
соленоидный
нормально
закрытый DK-DL-6E-
2,5-1/4-SB597-
220AC-GBV**

Производитель: DELTA-
KIP
Цена: Цена: 2600 р.



**Соленоидный клапан
(электромагнитный)
нормально открытый DK-
2W12 DU15 (латунь)**

Температура рабочей среды: -10...120°С
Рабочее давление: 0...1 МПа
Диаметр условного прохода: 15 мм
Питание: -220 В, -110 В, -24 В, =24 В, =12 В
Присоединение: Резьбовое G $\frac{3}{8}$ "...G2"

Производитель: DELTA-KIP
Цена: Цена: 7000 р.



**Соленоидный клапан
(электромагнитный)
нормально открытый DK-
2W12 DU20 (латунь)**

Температура рабочей среды: -10...120°С
Рабочее давление: 0...1 МПа
Диаметр условного прохода: 20 мм
Питание: -220 В, -110 В, -24 В, =24 В, =12 В
Присоединение: Резьбовое G $\frac{3}{8}$ "...G2"

Производитель: DELTA-KIP
Цена: от Цена: 7400 р.



**Соленоидный клапан
(электромагнитный)
нормально открытый DK-
2W12 DU25 (латунь)**

Температура рабочей среды: -10...120°С
Рабочее давление: 0...1 МПа
Диаметр условного прохода: 25 мм
Питание: -220 В, -110 В, -24 В, =24 В, =12 В
Присоединение: Резьбовое G $\frac{3}{8}$ "...G2"

Производитель: DELTA-KIP
Цена: Цена: 9500 р.



**Соленоидный клапан
(электромагнитный)
нормально открытый DK-
2W12 DU32 (латунь)**

Температура рабочей среды: -10...120°С
Рабочее давление: 0...1 МПа
Диаметр условного прохода: 32 мм
Питание: -220 В, -110 В, -24 В, =24 В, =12 В
Присоединение: Резьбовое G $\frac{3}{8}$ "...G2"

Производитель: DELTA-KIP
Цена: Цена: 16100 р.



**Соленоидный клапан
(электромагнитный)
нормально открытый DK-
2W12 DU40 (латунь)**

Температура рабочей среды: -10...120°С
Рабочее давление: 0...1 МПа
Диаметр условного прохода: 40 мм
Питание: -220 В, -110 В, -24 В, =24 В, =12 В
Присоединение: Резьбовое G $\frac{3}{8}$ "...G2"

Производитель: DELTA-KIP
Цена: Цена: 17500 р.



**Соленоидный клапан
(электромагнитный)
нормально открытый DK-
2W12 DU50 (латунь)**

Температура рабочей среды: -10...120°С
Рабочее давление: 0...1 МПа
Диаметр условного прохода: 50 мм
Питание: -220 В, -110 В, -24 В, =24 В, =12 В
Присоединение: Резьбовое G $\frac{3}{8}$ "...G2"

Производитель: DELTA-KIP
Цена: Цена: 23100 р.



**Соленоидный клапан
(электромагнитный)
нормально закрытый DK-
2W21 DU15 (латунь)**

Производитель: DELTA-KIP
Цена: Цена: 5200 р.



**Соленоидный клапан
(электромагнитный)
нормально закрытый DK-
2W21 DU20 (латунь)**

Производитель: DELTA-KIP
Цена: Цена: 5600 р.



**Соленоидный клапан
(электромагнитный)
нормально закрытый DK-
2W21 DU25 (латунь)**

Производитель: DELTA-KIP
Цена: Цена: 8400 р.



**Соленоидный клапан
(электромагнитный)
нормально закрытый DK-
2W21 DU32 (латунь)**

Производитель: DELTA-KIP
Цена: Цена: 15000 р.



**Соленоидный клапан
(электромагнитный)
нормально закрытый DK-
2W21 DU40 (латунь)**

Производитель: DELTA-KIP
Цена: Цена: 17500 р.



**Соленоидный клапан
(электромагнитный)
нормально закрытый DK-
2W21 DU50 (латунь)**

Производитель: DELTA-KIP
Цена: Цена: 23000 р.



**Соленоидный клапан
(электромагнитный)
нормально закрытый DK-
2W31 DU15 нерж.сталь**

Температура рабочей среды: -5...120 °C
Рабочее давление: 0...1 МПа
Диаметр условного прохода: 15 мм
Материал корпуса: нержавеющая сталь
Материал уплотнения: VITON, EPDM
Присоединение: резьбовое G $\frac{3}{8}$ "...G1"

Производитель: DELTA-KIP
Цена: Цена: 4300 р.



**Соленоидный клапан
(электромагнитный)
нормально закрытый DK-
2W31 DU20 нерж.сталь**

Температура рабочей среды: -5...120 °C
Рабочее давление: 0...1 МПа
Диаметр условного прохода: 20 мм
Материал корпуса: нержавеющая сталь
Материал уплотнения: VITON, EPDM
Присоединение: резьбовое G $\frac{3}{8}$ "...G1"

Производитель: DELTA-KIP
Цена: от Цена: 4600 р.



**Соленоидный клапан
(электромагнитный)
нормально закрытый DK-
2W31 DU25 нерж.сталь**

Температура рабочей среды: -5...120 °C
Рабочее давление: 0...1 МПа
Диаметр условного прохода: 25 мм
Материал корпуса: нержавеющая сталь
Материал уплотнения: VITON, EPDM
Присоединение: резьбовое G $\frac{3}{8}$ "...G1"

Производитель: DELTA-KIP
Цена: Цена: 6900 р.



**Соленоидный клапан
(электромагнитный)
нормально закрытый DK-
2W31 DU32 нерж.сталь**

Температура рабочей среды: -5...120 °C
Рабочее давление: 0...1 МПа
Диаметр условного прохода: 32 мм
Материал корпуса: нержавеющая сталь
Материал уплотнения: VITON, EPDM
Присоединение: резьбовое G $\frac{3}{8}$ "...G1"

Производитель: DELTA-KIP
Цена: от Цена: 12200 р.



**Соленоидный клапан
(электромагнитный)
нормально закрытый DK-
2W31 DU40 нерж.сталь**

Температура рабочей среды: -5...120 °C
Рабочее давление: 0...1 МПа
Диаметр условного прохода: 40 мм
Материал корпуса: нержавеющая сталь
Материал уплотнения: VITON, EPDM
Присоединение: резьбовое G $\frac{3}{8}$ "...G1"

Производитель: DELTA-KIP
Цена: Цена: 14000 р.



**Соленоидный клапан
(электромагнитный)
нормально закрытый DK-
2W31 DU50 нерж.сталь**

Температура рабочей среды: -5...120 °C
Рабочее давление: 0...1 МПа
Диаметр условного прохода: 50 мм
Материал корпуса: нержавеющая сталь
Материал уплотнения: VITON, EPDM
Присоединение: резьбовое G $\frac{3}{8}$ "...G1"

Производитель: DELTA-KIP
Цена: Цена: 23000 р.



**Соленоидный клапан
(электромагнитный) DK-
YCWS3**

Температура рабочей среды: -10...80 °C
Рабочее давление: 0...0,7 МПа
Время открытия/закрытия: 50 мс
Диаметр условного прохода: 2,5 мм
Питание: -220 В, -110 В, -24 В =24 В, =12 В

Производитель: DELTA-KIP
Цена: от Цена: 853 р.



**Соленоидный клапан
(электромагнитный) DK-
YCWS1**

Температура рабочей среды: -10...80 °C
Рабочее давление: 0...0,7 МПа
Время открытия/закрытия: 50 мс
Диаметр условного прохода: 2,5 мм
Питание: -220 В, -110 В, -24 В =24 В, =12 В

Производитель: DELTA-KIP
Цена: от Цена: 677 р.



**Клапан
соленоидный
нормально
закрытый прямого
действия с
диафрагмой DK-
YCP11, Ду 15мм,
G1/2, NBR, 220В**

Производитель: DELTA-
KIP
Цена: Цена: 7000 р.



**Соленоидный клапан
(электромагнитный) DK-
YSR31 DU15**

Температура рабочей среды: -20...180 °C
Рабочее давление: 0,03...1,6 МПа
Диаметр условного прохода: 15 мм
Присоединение: Резьбовое G $\frac{3}{8}$ "...G2"
Материал корпуса: латунь
Уплотнение: PTFE

Производитель: DELTA-KIP
Цена: Цена: 5500 р.



**Соленоидный клапан
(электромагнитный) DK-
YSR31 DU20**

Температура рабочей среды: -20...180 °C
Рабочее давление: 0,03...1,6 МПа
Диаметр условного прохода: 20 мм
Присоединение: Резьбовое G $\frac{3}{8}$ "...G2"
Материал корпуса: латунь
Уплотнение: PTFE

Производитель: DELTA-KIP
Цена: Цена: 5800 р.



**Соленоидный клапан
(электромагнитный) DK-
YSR31 DU25**

Температура рабочей среды: -20...180 °C
Рабочее давление: 0,03...1,6 МПа
Диаметр условного прохода: 25 мм
Присоединение: Резьбовое G $\frac{3}{8}$ "...G2"
Материал корпуса: латунь
Уплотнение: PTFE

Производитель: DELTA-KIP
Цена: Цена: 7200 р.



**Соленоидный клапан
(электромагнитный) DK-
YSR31 DU32**

Температура рабочей среды: -20...180 °C
Рабочее давление: 0,03...1,6 МПа
Диаметр условного прохода: 32 мм
Присоединение: Резьбовое G $\frac{3}{8}$ "...G2"
Материал корпуса: латунь
Уплотнение: PTFE

Производитель: DELTA-KIP
Цена: Цена: 10500 р.



**Соленоидный клапан
(электромагнитный) DK-
YSR31 DU40**

Температура рабочей среды: -20...180 °C
Рабочее давление: 0,03...1,6 МПа
Диаметр условного прохода: 40 мм
Присоединение: Резьбовое G $\frac{3}{8}$ "...G2"
Материал корпуса: латунь
Уплотнение: PTFE

Производитель: DELTA-KIP
Цена: Цена: 11000 р.



**Соленоидный клапан
(электромагнитный) DK-
YSR31 DU50**

Температура рабочей среды: -20...180 °C
Рабочее давление: 0,03...1,6 МПа
Диаметр условного прохода: 50 мм
Присоединение: Резьбовое G $\frac{3}{8}$ "...G2"
Материал корпуса: латунь
Уплотнение: PTFE

Производитель: DELTA-KIP
Цена: Цена: 18000 р.



**Соленоидный клапан
(электромагнитный)
нормально открытый DK-
2W52 DU15**

Корпус: пластик BMC
Уплотнение: Viton
Температура рабочей среды: -5...80 °C
Рабочее давление: 0...0,7 МПа
Диаметр условного прохода: 15 мм
Присоединение: Резьбовое G $\frac{1}{2}$, G $\frac{3}{4}$

Производитель: DELTA-KIP
Цена: Цена: 4100 р.



**Соленоидный клапан
(электромагнитный)
нормально открытый DK-
2W52 DU20**

Корпус: пластик BMC
Уплотнение: Viton
Температура рабочей среды: -5...80 °C
Рабочее давление: 0...0,7 МПа
Диаметр условного прохода: 20 мм
Присоединение: Резьбовое G $\frac{1}{2}$, G $\frac{3}{4}$

Производитель: DELTA-KIP
Цена: Цена: 4500 р.



**Соленоидный клапан
(электромагнитный)
нормально открытый DK-
2W52 DU32**

Корпус: пластик BMC
Уплотнение: Viton
Температура рабочей среды: -5...120 °C
Рабочее давление: 0...0,7 МПа
Диаметр условного прохода: 32 мм
Присоединение: Резьбовое G $\frac{1}{2}$, G $\frac{3}{4}$

Производитель: DELTA-KIP
Цена: Цена: 9500 р.



DK-VENT-12038.220VAC.5PSHB
квадратный вентилятор с
пластиковой крыльчаткой

Напряжение питания: 220В/50Гц
 Номинальная мощность: 22Вт
 Скорость вращения: 2850 об/мин
 Производительность: 2,4 м3/мин
 Габаритный размер: 120x120x38мм
 Количество лопастей: 5

Производитель: DELTA-KIP
 Цена: Цена: 2100 р.



DK-VENT-9225.220VAC.5PSHB
квадратный вентилятор с
пластиковой крыльчаткой

Напряжение питания: 220В/50Гц
 Номинальная мощность: 14,5Вт
 Скорость вращения: 2350 об/мин
 Производительность: 0,7 м3/мин
 Габаритный размер: 92x92x25мм
 Количество лопастей: 5

Производитель: DELTA-KIP
 Цена: Цена: 1900 р.



Вентилятор с впускной
решеткой DeltaKIP DK-FFL
200.01.230, 66 м3/ч,
148,5x148,5x73,5

Напряжение питания: 220В/50Гц
 Номинальная мощность: 22Вт
 Габаритный размер: 148,5x148,5x73,5 мм
 Тип подшипника: Подшипник качения
 Свободная подача воздуха: 88 м3/ч
 Подача воздуха в комбинации с выпускной
 решеткой: 65 м3/ч
 Максимальное статическое давление: 82Па

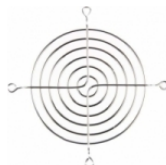
Производитель: DELTA-KIP
 Цена: Цена: 3100 р.



Вентилятор с впускной
решеткой DeltaKIP DK-FFL
100.01.230, 28 м³/ч,
121x121x60,5

Напряжение питания: 220В/50Гц
 Номинальная мощность: 14,5 Вт
 Габаритный размер: 121x121x60,5 мм
 Тип подшипника: Подшипник качения
 Свободная подача воздуха: 30 м3/ч
 Подача воздуха в комбинации с выпускной
 решеткой: 24 м3/ч
 Максимальное статическое давление: 30Па

Производитель: DELTA-KIP
 Цена: Цена: 2600 р.



Металлическая решетка для
вентилятора 92X92ММ

Производитель: DELTA-KIP
 Цена: Цена: 130 р.



Металлическая решетка для
вентилятора 120X120ММ

Производитель: DELTA-KIP
 Цена: Цена: 160 р.



Вентиляционная решетка с
фильтром DK-F100
120x120мм/92x92мм

Материал корпуса: АБС-пластик
 Цвет: Белый
 Размер: 120x120x24 мм
 Форма воздуховода: Круг
 Степень водо-пылезащиты: IP54

Производитель: DELTA-KIP
 Цена: Цена: 1000 р.



Вентиляционная решетка с
фильтром DK-F-200,
152x152мм/125x125мм

Материал корпуса: АБС-пластик
 Цвет: Белый
 Размер: 152x152x29 мм
 Форма воздуховода: Круг
 Степень водо-пылезащиты: IP54

Производитель: DELTA-KIP
 Цена: Цена: 1200 р.



Вентиляционная решетка с
фильтром DK-F-300,
204x204мм/177x177мм

Материал корпуса: АБС-пластик
 Цвет: Белый
 Размер: 204x204x75 мм
 Форма воздуховода: Круг
 Степень водо-пылезащиты: IP54

Производитель: DELTA-KIP
 Цена: Цена: 1600 р.



Вентиляционная решетка с фильтром DK-FL-100, 120x120мм

Материал корпуса: АБС-пластик
 Цвет: Белый
 Размер: 120x120x24 мм
 Форма воздуховода: Круг
 Степень водо-пылезащиты: IP54

Производитель: DELTA-KIP
 Цена: Цена: 1200 р.



Вентиляционная решетка с фильтром DK-FL-200, 152x152мм

Материал корпуса: АБС-пластик
 Цвет: Белый
 Размер: 152x152x73 мм
 Форма воздуховода: Круг
 Степень водо-пылезащиты: IP54

Производитель: DELTA-KIP
 Цена: Цена: 1400 р.



Вентиляционная решетка с фильтром DK-FL-300, 204x204мм

Материал корпуса: АБС-пластик
 Цвет: Белый
 Размер: 204x204x75 мм
 Форма воздуховода: Круг
 Степень водо-пылезащиты: IP54

Производитель: DELTA-KIP
 Цена: Цена: 1800 р.



Вентиляционная решетка с фильтром DK-FL-400, 255x255мм

Материал корпуса: АБС-пластик
 Цвет: Белый
 Размер: 255x255x124 мм
 Форма воздуховода: Круг
 Степень водо-пылезащиты: IP54

Производитель: DELTA-KIP
 Цена: Цена: 2500 р.



Вентилятор с впускной решеткой DeltaKIP DK-FFL 300.01.230, 94 м3/ч, 204x204x103

Производитель: DELTA-KIP
 Цена: Цена: 4000 р.



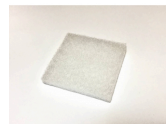
Вентилятор с впускной решеткой DeltaKIP DK-FFL 400.01.230, 238 м3/ч, 255x255x115

Производитель: DELTA-KIP
 Цена: Цена: 8200 р.



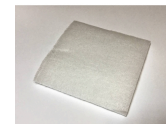
DK-VENT-17251.220VAC.5PОНВ овальный вентилятор с пластиковой крыльчаткой

Производитель: DELTA-KIP
 Цена: Цена: 5000 р.



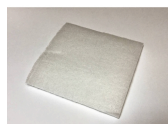
Фильтрующий элемент для решетки F/FL 120 (комп. 5 шт.)

Производитель: DELTA-KIP
 Цена: Цена: 200 р.



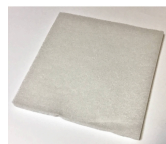
Фильтрующий элемент для решетки F/FL 152 (комп. 5 шт.)

Производитель: DELTA-KIP
 Цена: Цена: 230 р.



Фильтрующий элемент для решетки F/FL 204 (комп. 5 шт.)

Производитель: DELTA-KIP
 Цена: Цена: 330 р.



Фильтрующий элемент для решетки F/FL 255 (комп. 5 шт.)

Производитель: DELTA-KIP
 Цена: Цена: 500 р.



Соленоидный клапан (электромагнитный) нормально открытый DK-2W52 Ду25

Корпус: пластик ВМС
 Уплотнение: Viton
 Температура рабочей среды: -5...80°С
 Рабочее давление: 0...0,7 МПа
 Диаметр условного прохода: 25 мм
 Присоединение: Резьбовое G½, G¾, G1"

Производитель: DELTA-KIP
 Цена: Цена: 5000 р.



Счетчик моточасов DK-NM-1 черный

Диапазон: 0...99 999 ч 59 мин (11 лет)
Индикатор: Механический семиразрядный
Питание: ~220...240 В, 50 Гц

Производитель: DELTA-KIP
Цена: Цена: 950 р.



СЧЕТЧИК МОТОЧАСОВ DK- NM-1 белый

Диапазон: 0...99 999 ч 59 мин (11 лет)
Индикатор: Механический семиразрядный
Питание: ~220...240 В, 50 Гц

Производитель: DELTA-KIP
Цена: Цена: 950 р.



Реле времени DK-DH48S-S- 1Z, выход Рх5А +клеммы д/ внеш.кнопка Стоп/Сброс

Диапазон: 0,01 с...990 ч.
Индикатор - светодиодный, 2x2 разряда.
Единицы измерения времени: 0,01 с; 0,1 с; 1 с; 10 с; 0,1 мин; 1 мин; 10 мин; 0,1 ч; 1 ч; 10 ч.
Прямой отсчет.
Циклический и однократный режимы работы

Производитель: DELTA-KIP
Цена: Цена: 2000 р.



Реле времени DK-DH48S-1Z

Диапазон выдержек времени: 0,1 с...99,99 ч
Отсчет времени: прямой
Режим работы: циклический
Реле: -5 А, 250 В
Индикатор: 4-разрядный светодиодный
Имеет одно реле и клеммы для подключения
кнопка «Стоп» и «Сброс»

Производитель: DELTA-KIP
Цена: Цена: 1700 р.



Счетчик времени наработки DK-NM-8L-R (с кнопкой сброс)

Диапазон счета времени наработки: 0...999 999 ч 59 мин (114 лет)
Возможность сброса показаний
Восьмиразрядный ЖК-дисплей

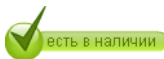
Производитель: DELTA-KIP
Цена: Цена: 1000 р.



Счетчик времени наработки DK-NM-8L

Диапазон счета времени наработки: 0...999 999 ч 59 мин (114 лет)
Отсутствие возможности сброса показаний
Восьмиразрядный ЖК-дисплей

Производитель: DELTA-KIP
Цена: Цена: 1000 р.



Счетчик импульсов DK- СИ-206-М1

Диапазон счета: 0...999 999
Количество разрядов: 6
Напряжение питания: ~220 В, ~110 В или =24 В

Производитель: DELTA-KIP
Цена: Цена: 1100 р.



СЧЕТЧИК МОТОЧАСОВ DK- NM-1(10-50В AC/DC)

Диапазон: 0...99 999 ч 59 мин (11 лет)
Индикатор: Механический семиразрядный
Питание: 10-50В AC/DC

Производитель: DELTA-KIP
Цена: Цена: 1000 р.



Индикатор времени наработки (счетчик моточасов) DK-NM- 22DR(красный)

Цвет: Красный
Диапазон счета времени наработки: 999 ч 59 мин
Питание ~220...380 В

Производитель: DELTA-KIP
Цена: Цена: 1100 р.



**Одноэлектродный
кондуктометрический
датчик уровня DK-ДС.ПВТ
M18x1,5**

Датчик под 1 электрод 2,5 МПа 240 °С резьба
M18x1,5 мм

Производитель: DELTA-KIP
Цена: Цена: 1302 р.



**Одноэлектродный
кондуктометрический
датчик уровня DK-
ДС.ПВТ M20x1,5**

Датчик под 1 электрод 2,5 МПа 240 °С резьба
M20x1,5 мм

Производитель: DELTA-KIP
Цена: Цена: 1302 р.



**Одноэлектродный
кондуктометрический
датчик уровня DK-ДС.ПВТ
G1/2**

Датчик под 1 электрод 2,5 МПа 240 °С резьба G1/2

Производитель: DELTA-KIP
Цена: Цена: 1302 р.



**Индикатор времени
наработки (счетчик
моточасов) DK-NM-
22DW(белый)**

Цвет: белый
Диапазон счета времени наработки: 999 ч 59 мин
Питание: ~220...380 В

Производитель: DELTA-KIP
Цена: Цена: 1100 р.



**Термостат DK-7T.81-2403
(NC) 0-60C**

Кол-во контактов-1НЗ
Номинальный ток-10А
Установка-Дин-рейка
Уровень защиты-IP 20

Производитель: DELTA-KIP
Цена: Цена: 1600 р.



Термостат DK-SK3110

Диапазон установок: +5 °С...+60 °С
Набор контактов: 1-полюсный переключающий
контакт
Номинальное рабочее напряжение: 24 V - 230 V, 1-
24 V - 60 V (DC)

Производитель: DELTA-KIP
Цена: Цена: 3300 р.



**Термостат DK-7T.81-2303
(NO) 0-60C**

Кол-во контактов-1 НО
Номинальный ток-10А
Установка-Дин-рейка
Уровень защиты-IP 20

Производитель: DELTA-KIP
Цена: Цена: 1600 р.



Термостат DK-KTO-011

Диапазоны регулирования температуры:
-20...40°С-10...50°С, 0...60°С
Реле: -10 (1) А, 250 В
Защита: IP20
Монтаж: на DIN-рейку

Производитель: DELTA-KIP
Цена: от Цена: 650 р.



Термостат DK-KTS-011

Диапазоны регулирования температуры: -10...50°С,
0...60°С
Реле: -10 (1) А, 250 В
Защита: IP20
Монтаж: на DIN-рейку

Производитель: DELTA-KIP
Цена: Цена: 650 р.



Калорифер с вентилятором DK-CSL028-250W

Мощность-250 Вт
Крепление Крепеж на DIN-рейку 35 мм

Производитель: DELTA-KIP
Цена: Цена: 9000 р.



Калорифер DK-HG140 (50 Вт)

Мощность нагрева: 50 Вт
Монтаж: на DIN-рейку
Максимальный пусковой ток 3,5 А
Рекомендуемый входной предохранитель 4А
Питание \cong 110...250 В

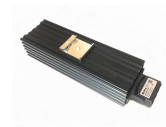
Производитель: DELTA-KIP
Цена: Цена: 2500 р.



Калорифер DK-HG140 (100 Вт)

Мощность нагрева: 100 Вт
Максимальный пусковой ток 4,5 А
Рекомендуемый входной предохранитель 8А
Питание \cong 110...250 В
Монтаж: на DIN-рейку

Производитель: DELTA-KIP
Цена: Цена: 4000 р.



Калорифер DK-HG140 (150 Вт)

Мощность нагрева: 150 Вт
Монтаж: на DIN-рейку
Максимальный пусковой ток 9 А
Рекомендуемый входной предохранитель 10А
Питание \cong 110...250 В

Производитель: DELTA-KIP
Цена: Цена: 4500 р.



Калорифер DK-CS060 (50 Вт)

Мощность: 50 Ватт.

Максимальный пусковой ток: 2.5 Ампера.

Производитель: DELTA-KIP
Цена: Цена: 3000 р.

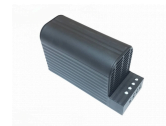


Калорифер DK-CS060 (100 Вт)

Мощность: 100 Ватт.

Максимальный пусковой ток: 4.5 Ампера.

Производитель: DELTA-KIP
Цена: Цена: 3500 р.



Калорифер DK-CS060 (150 Вт)

Мощность: 150 Ватт.

Максимальный пусковой ток: 8 Ампер.

Производитель: DELTA-KIP
Цена: Цена: 4500 р.



Термостат DK-OGD-0075

Диапазон регулирования температуры: 0...+60 С
2 реле : -10 (2) А, 250В
2 биметаллических термостата в одном корпусе
Монтаж на Din-рейку

Производитель: DELTA-KIP
Цена: Цена: 1400 р.



Тормозной резистор TR450W110RJ, мощность 450Вт, сопротивление 110 Ом

Цена: Цена: 3715 р.



Тормозной резистор TR700W560RJ, мощность 700Вт, сопротивление 560 Ом

Цена: Цена: 4065 р.



Промежуточные реле DK-MR 203D, 24V DC, 5A

Диапазон рабочих температур: -55...+70С
Номинальное напряжение питания Уном: 24 В
Монтаж: на DIN-рейку или печатную плату

Производитель: DELTA-KIP
Цена: Цена: 280 р.



Промежуточные реле DK-MR 207A, 220V AC, 5A

Диапазон рабочих температур: -55...+70С
Номинальное напряжение питания Уном: 220 В
Монтаж: на DIN-рейку или печатную плату

Производитель: DELTA-KIP
Цена: Цена: 420 р.



2-ярусная монтажная колодка с винтовыми клеммами DK-PYF-022BE/2 LED220V AC (с модулем индикации)

2-ярусная, для реле с 2 переключающими контактами, винтовые зажимы, цвет черный (с модулем индикации)

Производитель: DELTA-KIP
Цена: Цена: 400 р.



2-ярусная монтажная колодка с винтовыми клеммами DK-PYF-022BE/2 LED24VDC (с модулем индикации)

2-ярусная, для реле с 2 переключающими контактами, винтовые зажимы, цвет черный (с модулем индикации)

Производитель: DELTA-KIP
Цена: Цена: 400 р.



Промежуточное реле DK-RP 402.DLTU, 4 конт., 12V DC

Номинальный ток: 5 А
Напряжение катушки управления: 12 В
Тип напряжения: Постоянный (DC)
Способ крепления (монтажа): Монтаж на DIN-рейку
Количество переключающих контактов: 4

Производитель: DELTA-KIP
Цена: Цена: 459 р.



Промежуточное реле DK-RP 403.ALTU, 4 конт., 24V AC

Номинальный ток: 5 А
Напряжение катушки управления: 24 В
Тип напряжения: Переменный (AC)
Способ крепления (монтажа): Монтаж на DIN-рейку
Количество переключающих контактов: 4

Производитель: DELTA-KIP
Цена: Цена: 515 р.



Промежуточное реле DK-RP 403.DLTU, 4 конт., 24V DC

Номинальный ток: 5 А
Напряжение катушки управления: 24 В
Тип напряжения: Постоянный (DC)
Способ крепления (монтажа): Монтаж на DIN-рейку
Количество переключающих контактов: 4

Производитель: DELTA-KIP
Цена: Цена: 459 р.



Промежуточное реле DK-RP 407.ALTU, 4 конт., 220V AC

Номинальный ток: 5 А
Напряжение катушки управления: 220 В
Тип напряжения: Переменный (AC)
Способ крепления (монтажа): Монтаж на DIN-рейку
Количество переключающих контактов: 4

Производитель: DELTA-KIP
Цена: Цена: 504 р.



2-ярусная монтажная колодка с винтовыми клеммами DK-PYF-044BE/2 в комплекте с крепежными скобами

2х-ярусная, для реле с 4 переключающими контактами, винтовые зажимы, цвет черный

Производитель: DELTA-KIP
Цена: Цена: 350 р.



Реле силовое миниатюрное DK-SR-103.D

1-конт. реле, с 1-им перекидным контактом, 24VDC, ток 6А

Производитель: DELTA-KIP
Цена: Цена: 300 р.



Реле силовое миниатюрное DK-SR-104.D

1-конт. реле, с 1-им перекидным контактом, 60VDC, ток 6А

Производитель: DELTA-KIP
Цена: Цена: 450 р.



Зажим пластмассовый DK-BS-2/25 для DK-PYF022

Производитель: DELTA-KIP
Цена: Цена: 30 р.



Зажим пластмассовый DK-BS-4/36 для DK-PYF044

Производитель: DELTA-KIP
Цена: Цена: 30 р.



Модуль индикации DK-RPML 110...230 VAC

Производитель: DELTA-KIP
Цена: Цена: 130 р.



Модуль индикации DK-RPML 12...24 VDC

Производитель: DELTA-KIP
Цена: Цена: 130 р.



3-ярусная монтажная колодка с винтовыми клеммами DK-PYF-011BE/3.230AC/60DC

3-ярусная колодка с винтовыми клеммами для 1-конт. реле SR, белая

Производитель: DELTA-KIP
Цена: Цена: 350 р.



3-ярусная монтажная колодка с винтовыми клеммами DK-PYF-011BE/3.24DC/24DC

3-ярусная колодка с винтовыми клеммами для 1-конт. реле SR, белая

Производитель: DELTA-KIP
Цена: Цена: 350 р.



Соединительная шина к колодкам DK-PYF-011

Производитель: DELTA-KIP
Цена: Цена: 180 р.



Промежуточное реле в компактном корпусе DK-MPR-202.DLTU

Номинальный ток: 8 А
Напряжение катушки управления: 12 В
Тип напряжения: Постоянный (DC)
Способ крепления (монтажа): Монтаж на DIN-рейку
Количество переключающих контактов: 2

Производитель: DELTA-KIP
Цена: Цена: 516 р.



Промежуточное реле в компактном корпусе DK-MPR-203.DLTU

Номинальный ток: 8 А
Напряжение катушки управления: 24 В
Тип напряжения: Постоянный (DC)
Способ крепления (монтажа): Монтаж на DIN-рейку
Количество переключающих контактов: 2

Производитель: DELTA-KIP
Цена: Цена: 516 р.



Промежуточное реле в компактном корпусе DK-MPR-207.ALTU

Номинальный ток: 8 А
Напряжение катушки управления: 220 В
Тип напряжения: Переменный (AC)
Способ крепления (монтажа): Монтаж на DIN-рейку
Количество переключающих контактов: 2

Производитель: DELTA-KIP
Цена: Цена: 630 р.



Ротационный датчик
DK-INNOV-7ASL (-20...+85С, питание 220VAC, лопасть "L")

Производитель: DELTA-KIP
Цена: Цена: 12100 р.



Ротационный датчик
DK-INNOV-5ASL (-20...+85С, питание 110VAC, лопасть "L")

Производитель: DELTA-KIP
Цена: Цена: 13100 р.



Ротационный датчик
DK-INNOV-3ASL (-20...+85С, питание 24VAC, лопасть "L")

Производитель: DELTA-KIP
Цена: Цена: 13100 р.



Ротационный датчик
DK-INNOV-3DSL (-20...+85С, питание 24VDC, лопасть "L")

Производитель: DELTA-KIP
Цена: Цена: 14300 р.



Ротационный датчик
DK-INNOV-7AHL (-20...+380С питание 220VAC, лопасть "L")

Производитель: DELTA-KIP
Цена: Цена: 25000 р.



Ротационный датчик
DK-INNOV-3DHL (-20...+380С питание 24VDC, лопасть "L")

Производитель: DELTA-KIP
Цена: Цена: 27000 р.



Удлинитель гибкий для ротационного датчика 500мм

Производитель: DELTA-KIP
Цена: Цена: 3000 р.



Удлинитель жесткий для ротационного датчика 215мм

Производитель: DELTA-KIP
Цена: Цена: 2000 р.



Клапан пневматический Н3 прямого действия с угловым поршнем JZF-16P, Ду 20мм, G3/4, NBR, Т: -10...+180С

Цена: Цена: 4120 р.



Клапан пневматический Н3 прямого действия с угловым поршнем JZF-16P, Ду 40мм, G1 1/2, NBR, Т: -10...+180С

Цена: Цена: 8810 р.



Клапан пневматический Н3 прямого действия с угловым поршнем JZF-16P, Ду 32мм, G1 1/4, NBR, Т: -10...+180С

Цена: Цена: 7920 р.



Клапан пневматический Н3 прямого действия с угловым поршнем JZF-16P, Ду 15мм, G1/2, NBR, Т: -10...+180С

Цена: Цена: 3675 р.



Концевой выключатель C-lin LX-ME/8104

Производитель: Китай
Цена: от Цена: 1100 р.



Концевой выключатель C-lin LX-ME/8108

Производитель: Китай
Цена: от Цена: 1100 р.



Концевой выключатель C-lin LX-ME 8107

Производитель: Китай
Цена: от Цена: 1100 р.



Концевой выключатель C-lin LX-ME 8111

Производитель: Китай
Цена: от Цена: 1000 р.



Регулятор расхода газа AP-40 с ротаметром (редуцируемый газ: Ar, CO₂) накидная гайка 3/4"

Производитель: DELTA-KIP
Цена: Цена: 1641 р.



Регулятор углекислотный UP-6-5, давление до 0,6Мпа, пропускная способность 6 м³/ч, корпус латунь

Производитель: DELTA-KIP
Цена: Цена: 1857 р.



Лабораторный акриловый ротаметр DFG-6T AIR (1-10л/мин), с креплением, для разных технических газов

Производитель: DELTA-KIP
Цена: Цена: 4466 р.



Лабораторный акриловый ротаметр DFG-6T AIR (3-30л/мин), с креплением, для разных технических газов

Производитель: DELTA-KIP
Цена: Цена: 4466 р.



Клапан пневматический НЗ прямого действия с угловым поршнем JZF-16P, Ду 50мм, G2, NBR, T: -10...+180С

Цена: Цена: 12040 р.



Клапан пневматический НЗ прямого действия с угловым поршнем JZF-16P, Ду 25мм, G1, NBR, T: -10...+180С

Цена: Цена: 4815 р.



Промежуточное реле DeltaKip DK-RP 303.DL, 3 конт., 24V DC

Производитель: DELTA-KIP
Цена: Цена: 235 р.



Компрессор + ресивер + осушитель

Производитель: DELTA-KIP
Цена: Цена: 550000 р.



Термос с крышкой для кофе, чая, термостакан 450 ml, голубой

Производитель: DELTA-KIP
Цена: Цена: 1200 р.



Термос для чая и кофе 450 мл - Кружка термос автомобильная, лиловый

Производитель: DELTA-KIP
Цена: Цена: 1200 р.



Термос для чая и кофе 350 мл - Кружка термос автомобильная

Производитель: DELTA-KIP
Цена: Цена: 1200 р.



Термокружка для кофе - Кружка термос из нержавеющей стали синяя

Производитель: DELTA-KIP
Цена: Цена: 1000 р.



Термокружка с крышкой для кофе, чая, термостакан 350 ml Белая с Цветами

Производитель: DELTA-KIP
Цена: Цена: 1000 р.



Термокружка с крышкой для кофе, чая, термостакан 350 ml, красная

Производитель: DELTA-KIP
Цена: Цена: 1000 р.



Термокружка с крышкой для кофе, чая, термостакан 350 ml Белая

Производитель: DELTA-KIP
Цена: Цена: 1000 р.



Трехфазное твердотельное реле DK-HT-12044.ZD3

Количество фаз: трехфазное
Тип нагрузки: резистивная
Управляющий сигнал: 3..32VDC
Диапазон коммутируемого напряжения: 40..440В переменного
тока

Максимальное пиковое напряжение: 9 класс (900VAC)
Ряд номинальных токов реле: 120А

Производитель: DELTA-KIP

Цена: Цена: 10700 р.



Реле твердотельное DELTAKIP DK-HT- 18044.UNI, 180А, 380В

Производитель: DELTA-KIP

Цена: Цена: 10761 р.



Реле твердотельное DELTAKIP DK-HT- 15044.UNI, 150А, 380В

Производитель: DELTA-KIP

Цена: Цена: 9664 р.



Реле твердотельное DELTAKIP DK-HT- 10044.UNI, 100А, 380В

Производитель: DELTA-KIP

Цена: Цена: 8567 р.



Реле твердотельное DELTAKIP DK-HT- 12544.UNI, 125А, 380В

Производитель: DELTA-KIP

Цена: Цена: 9115 р.



Реле твердотельное DELTAKIP DK-HT- 7544.UNI, 75А, 380В

Производитель: DELTA-KIP

Цена: Цена: 7975 р.



Реле твердотельное DELTAKIP DK-HT- 4044.UNI, 40А, 380В

Производитель: DELTA-KIP

Цена: Цена: 5612 р.



Реле твердотельное DELTAKIP DK-HT- 2544.UNI, 25А, 380В

Производитель: DELTA-KIP

Цена: Цена: 4642 р.



Модуль индикации DK-RPML 12...24 VDC

Производитель: DELTA-KIP

Цена: Цена: 130 р.



3-ярусная монтажная колодка с винтовыми клеммами DK-PYF-044BE/3

3-ярусная, для реле с 4 переключающими контактами, винтовые зажимы, цвет черный

Производитель: DELTA-KIP

Цена: Цена: 350 р.



3-ярусная монтажная колодка с винтовыми клеммами DK-PYF-022BE/3

3-ярусная, для реле с 2 переключающими контактами, винтовые зажимы, цвет черный

Производитель: DELTA-KIP

Цена: Цена: 300 р.



2-ярусная монтажная колодка с винтовыми клеммами DK-PYF-022BE/2

2-ярусная, для реле с 2 переключающими контактами, винтовые зажимы, цвет черный

Производитель: DELTA-KIP

Цена: Цена: 400 р.



3-ярусная монтажная колодка с винтовыми клеммами DK-PYF-023BE/3BL

3-ярусная, для реле с 2 переключающими контактами, винтовые зажимы, цвет синий

Производитель: DELTA-KIP

Цена: Цена: 300 р.



Промежуточное реле DK-MR 202D [M02], 12V DC, 12A

Производитель: DELTA-KIP

Цена: Цена: 336 р.



Пластиковый зажим DK-BS-2/33P.WH для реле PYF-023

Производитель: DELTA-KIP

Цена: Цена: 30 р.



2-ярусная монтажная колодка с винтовыми клеммами DK-PYF-044BE/2

2-ярусная, для реле с 4 переключающими контактами, винтовые зажимы, цвет черный

Производитель: DELTA-KIP

Цена: Цена: 350 р.



Промежуточное реле DK-MR-203.D
(M02), 24V DC, 12A

Производитель: DELTA-KIP
Цена: Цена: 336 р.



Промежуточное реле DK-MR 207A
(M02), 220V AC, 12A

Производитель: DELTA-KIP
Цена: Цена: 476 р.



Промежуточное реле DK-RP
405.DLTU, 4 конт., 110V DC

Номинальный ток: 5 А
Напряжение катушки управления: 110 В
Тип напряжения: Постоянный (DC)
Способ крепления (монтажа): Монтаж на DIN-рейку
Количество переключающих контактов: 4

Производитель: DELTA-KIP
Цена: Цена: 577 р.



Промежуточное реле DK-RP
405.ALTU, 4 конт., 110 VAC

Производитель: DELTA-KIP
Цена: Цена: 560 р.



2-ярусная монтажная колодка с
винтовыми клеммами и зажимом
DK-PYF-044BE/2BL

Производитель: DELTA-KIP
Цена: Цена: 330 р.



Промежуточное реле DELTA-KIP DK-
REP-307.A, 3 контакта, 220VAC

Производитель: DELTA-KIP
Цена: Цена: 642 р.



Промежуточное реле DELTA-KIP DK-
REP-407.A, 4 контакта, 220VAC

Производитель: DELTA-KIP
Цена: Цена: 798 р.



3-ярусная монтажная колодка
DELTA-KIP DK-PYF-023BE/3 для 2-х
конт. для реле

Производитель: DELTA-KIP
Цена: Цена: 462 р.



Промежуточное реле DELTA-KIP DK-REP-303.D, 3 контакта, 24VDC

Цена: Цена: 600 р.



Промежуточное реле DELTA-KIP DK-REP-403.D, 4 контакта, 24VDC

Цена: Цена: 720 р.



Монтажная колодка DELTA-KIP DK-PYF-035BE для 3-конт. реле

Производитель: DELTA-KIP
Цена: Цена: 500 р.



Промежуточное реле DeltaKip DK-REP 303.DL, 3 конт., 24V DC

Производитель: DELTA-KIP
Цена: Цена: 435 р.



Монтажная колодка DELTA-KIP DK-PYF-045BE для 4-конт. реле

Производитель: DELTA-KIP
Цена: Цена: 600 р.



3-ярусная монтажная колодка DELTA-KIP DK-PYF-044BE/3BL для 4-х контакт. реле

Производитель: DELTA-KIP
Цена: Цена: 498 р.



Промежуточное реле DeltaKip DK-RP 407.AL, 4 конт., 220V AC

Производитель: DELTA-KIP
Цена: Цена: 260 р.



Промежуточные реле DeltaKip DK-RP 403.DL, 4 конт., 24V DC

Производитель: DELTA-KIP
Цена: Цена: 255 р.



Промежуточное реле DeltaKip DK-RP 407.A, 4 конт., 220V AC

Производитель: DELTA-KIP
Цена: Цена: 245 р.



Промежуточное реле DeltaKip DK-RP 303.D, 3 конт., 24V DC

Производитель: DELTA-KIP
Цена: Цена: 220 р.

По вопросам продаж и поддержки обращайтесь:

Алматы (727)345-47-04
Ангарск (3955)60-70-56
Архангельск (8182)63-90-72
Астрахань (8512)99-46-04
Барнаул (3852)73-04-60
Белгород (4722)40-23-64
Благовещенск (4162)22-76-07
Брянск (4832)59-03-52
Владивосток (423)249-28-31
Владикавказ (8672)28-90-48
Владимир (4922)49-43-18
Волгоград (844)278-03-48
Вологда (8172)26-41-59
Воронеж (473)204-51-73
Екатеринбург (343)384-55-89

Иваново (4932)77-34-06
Ижевск (3412)26-03-58
Иркутск (395)279-98-46
Казань (843)206-01-48
Калининград (4012)72-03-81
Калуга (4842)92-23-67
Кемерово (3842)65-04-62
Киров (8332)68-02-04
Коломна (4966)23-41-49
Кострома (4942)77-07-48
Краснодар (861)203-40-90
Красноярск (391)204-63-61
Курск (4712)77-13-04
Курган (3522)50-90-47
Липецк (4742)52-20-81

Магнитогорск (3519)55-03-13
Москва (495)268-04-70
Мурманск (8152)59-64-93
Набережные Челны (8552)20-53-41
Нижегород (831)429-08-12
Новокузнецк (3843)20-46-81
Ноябрьск (3496)41-32-12
Новосибирск (383)227-86-73
Омск (3812)21-46-40
Орел (4862)44-53-42
Оренбург (3532)37-68-04
Пенза (8412)22-31-16
Петрозаводск (8142)55-98-37
Псков (8112)59-10-37
Пермь (342)205-81-47

Ростов-на-Дону (863)308-18-15
Рязань (4912)46-61-64
Самара (846)206-03-16
Санкт-Петербург (812)309-46-40
Саратов (845)249-38-78
Севастополь (8692)22-31-93
Саранск (8342)22-96-24
Симферополь (3652)67-13-56
Смоленск (4812)29-41-54
Сочи (862)225-72-31
Ставрополь (8652)20-65-13
Сургут (3462)77-98-35
Сыктывкар (8212)25-95-17
Тамбов (4752)50-40-97
Тверь (4822)63-31-35

Тольятти (8482)63-91-07
Томск (3822)98-41-53
Тула (4872)33-79-87
Тюмень (3452)66-21-18
Ульяновск (8422)24-23-59
Улан-Удэ (3012)59-97-51
Уфа (347)229-48-12
Хабаровск (4212)92-98-04
Чебоксары (8352)28-53-07
Челябинск (351)202-03-61
Череповец (8202)49-02-64
Чита (3022)38-34-83
Якутск (4112)23-90-97
Ярославль (4852)69-52-93

Россия +7(495)268-04-70

Казахстан +7(727)3454-704

Беларусь +(375)257-127-884

Узбекистан +998(71)205-18-59

Киргизия +996(312)96-26-47

эл.почта: dek@nt-rt.ru || сайт: <https://dk.nt-rt.ru/>